

DEL 1

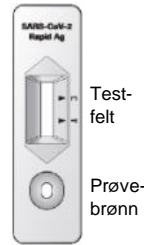
Utstyret du har fått utdelt skal oppbevares i romtemperatur. I tillegg trenger du en egnet søppelpose og en klokke/mobil med varsling.

1. Vask hendene godt før du starter.
2. Legg utstyret på et rent, tørt og jevnt underlag (f.eks. et bord).

OBS! Se på tørkemiddelpakken.
GUL = Klar til bruk
GRØNN = Feil ved prøvesettet



3. Åpne foliepakningen og ta ut testkassetten. **Ikke** berør prøvebrønnen (rundt felt) og testfeltet (firkantet felt) på kassetten.

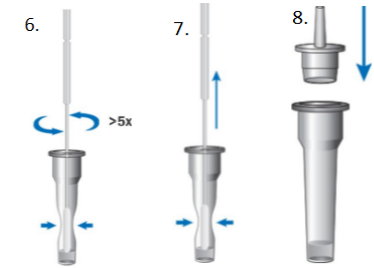


4. Ta av forseglingen på røret (folielokket) og plasser røret stående i f.eks. en liten kopp. Pass på at væsken ikke tømmes ut.



DEL 3

6. Sett prøvepinnen ned i røret, med vattpinnen ned og press inn sidene på røret til du får kontakt med pinnen. Vri pinnen rundt mer enn 5 ganger.



7. Trekk deretter ut pinnen samtidig som sidene er presset mot pinnen.



8. Pass på at korken sitter fast, vend røret og drypp 3 dråper forsiktig på prøvebrønnen.

DEL 2

5. Når prøverøret står klart åpne pakningen med den sterile prøvetakingspenselen. **Ikke** berør vatt delen på penselen.

Ta prøven fra begge nesebor, start med nesebor med eventuelt mest sekret. Samme prøvetakingspensel skal benyttes i begge nesebor.

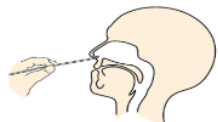
Hvordan ta testen

Snytt deg gjerne først.

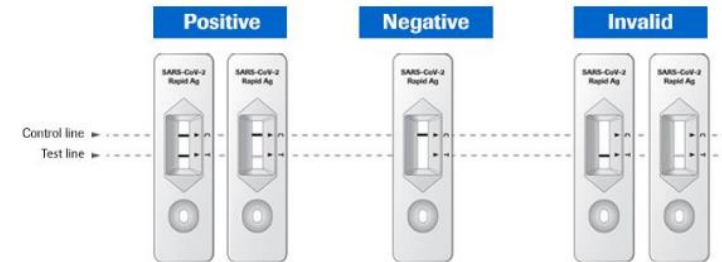
Se litt opp.

Før pinnen forsiktig inn 1-2 cm mens du vrir på pinnen. Vri så pinnen fire ganger mot neseveggen.

Gjenta i det andre neseboret.



DEL 4



- Kassetten må ikke flyttes etter det er dryppet på den.
- Les aldri av før 15 min har gått – heller aldri etter 30 min er gått.

Positiv test: To fargede linjer vises. En linje i kontrollområdet (C) og en linje i testområdet (T). Enhver fargenyansse i testområdet skal vurderes som positiv.

Negativ test: Kun en farget linje i kontrollområdet (C) vises.

Ugyldig test: Ingen farget linje i kontrollområdet (C) vises. Testen må i slike tilfeller gjentas med ny prøve og ny testkasset.

Ved positiv test ring 480 57 360.

For spørsmål vedrørende avlesning eller andre henvendelser ring **902 62 442**.