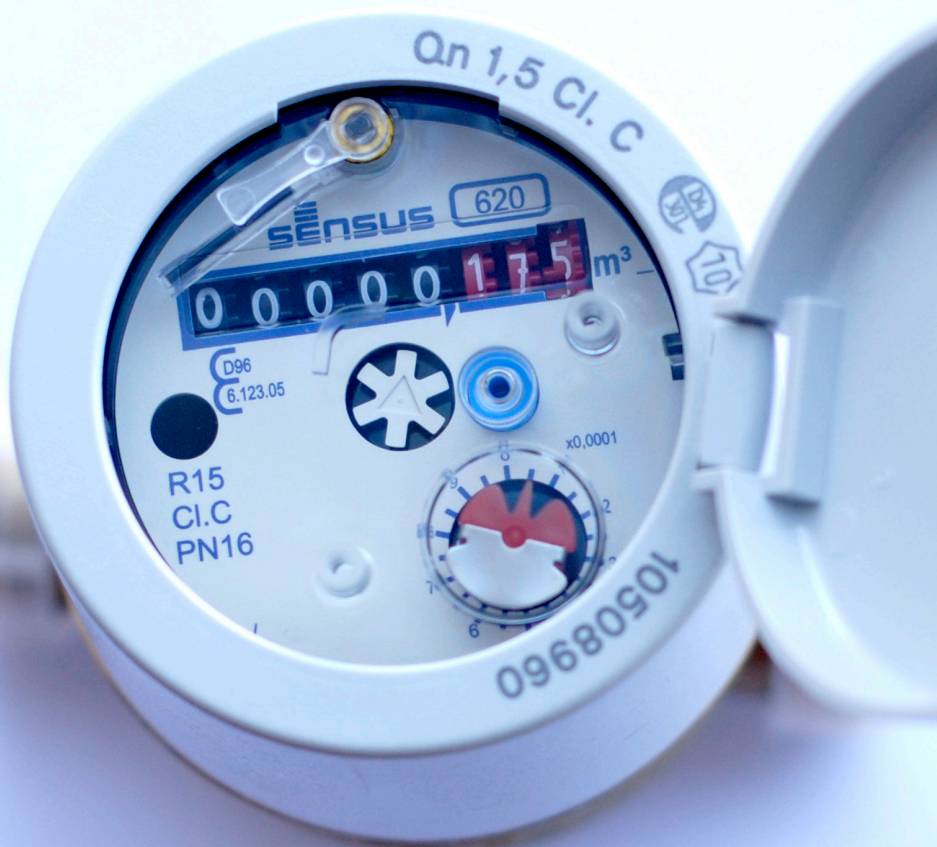


Vannmåler i hus

PRAKTISKE RÅD



Plassering av vannmåler

Vannmåler må plasseres slik at den er lett tilgjengelig for avlesning og bytte. Vannmålere skal ikke bygges inn i vegg. Du er som abonnent selv ansvarlig for å lese av vannmåleren og påse at den er lett tilgjengelig for eventuelt bytte.

Bytte av vannmålere

Bytte av vannmålere vil som regel bli utført etter 8 -14 år, avhengig av type vannmåler som er montert (ny type kan stå lengre uten bytte). Når tiden er inne til å bytte vannmålere vil dette bli meldt i god tid. Bytte utføres av representant fra Sarpsborg kommune.

Skadefri og frostfri plassering

Pass på at vannmåler ikke blir skadet og alltid står frostfritt. Skadede og frosne målere må erstattes av deg som abonnent. I tillegg tilkommer et skadegebyr for mislighold av vannmåleren. Der vannmåler er skadet og må erstattes, er det kun Sarpsborg kommune som skal levere ut ny måler til boenheter og fritidsbebyggelse, dvs. vannmåler kan ikke kjøpes gjennom rørleggerfirma. Flytting, demontering og montering av vannmålere skal kun utføres av autorisert rørleggerfirma.

Avlesning av vannmåler

Årlig avlesning av vannmåler skal gjøres innen 21. desember hvert år. Husstander med vannmåler mottar måleravlesningskort i god tid i forveien. Vannmålere leses av i hele kubikkmeter (dvs. for hver 1000 liter = m³).



Ny type vannmåler

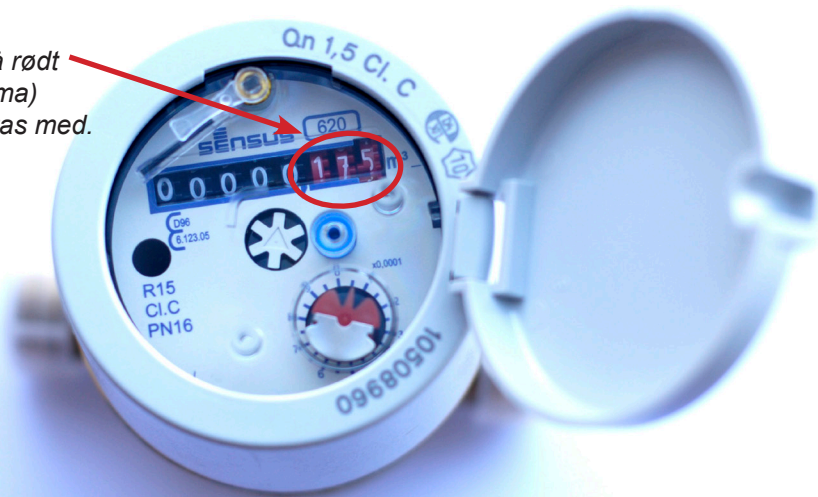


Eldre type vannmåler

På *ny type* vannmåler er det noen røde siffer etter komma. Disse skal ikke noteres. På *eldre type* vannmåler skal alle siffer noteres.

Alle siffer foran komma skal noteres, også alle nuller, f.eks. 00528 m³.

Sifrene på rødt
(bak komma)
skal ikke tas med.



Tilsyn av vannmåler og sanitære installasjoner

Følg med på at kraner og toaletter ikke lekker. Lekkasje medfører økt vannforbruk og dermed høyere vann- og avløpsgebyr. Et rennende klosett vil i verste fall kunne bety ekstrautgifter på flere tusen kroner.

Regelmessig tilsyn vil avdekke eventuelle lekkasjer. Notér vannmålerstanden oftere enn den årlige avlesningen, det kan bidra til at et unormalt høyt forbruk oppdages tidlig. Moderne vannmålere vil som regel registrere om vannkraner drypper.

Når det ikke tappes vann på eiendommen, skal det ikke registreres forbruk på vannmåleren. I motsatt fall er det en lekkasje. Dette kan være fra kraner eller toaletter, eller fra røropplegget i huset (f.eks. skjulte rør i gulv, vegg og tak).

Egenkontroll av vannmåler

Huseier kan kontrollere tilnærmet nøyaktighet på måleren selv på følgende måte:

1. Kalibrér for eksempel en 10 liters bøtte så nøyaktig som mulig ved å fylle opp et litermål 10 ganger. Merk av vannstanden på bøtta og tøm ut vannet.
2. Steng av alt vannforbruk i huset. Sjekk at det ikke er lekkasjer.
3. Les av de viserne på måler som viser desiliter og liter og noter posisjonene. Om måleren ikke har visere noteres antall liter som fremgår av røde siffer og antall desiliter av et roterende hjul.
4. Fyll opp bøtta til 10-litersmerket. Gjenta dette 5 ganger.
5. Les av viserne/sifferne på måleren. De skal da vise et forbruk på ca. 50 liter vann.



Sarpsborg
kommune